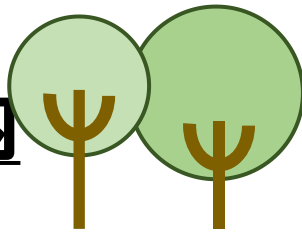




主催：東京木材問屋協同組合・東京木材青年クラブ

青年社員講習会のご案内



令和4年10月19日（水）8：30～17：30

当会の活動については、日ごろより温かいご理解とご指導を賜わり、ありがとうございます。
さて、すでにご承知のように、当会は昭和36年以来、各位の強いご要望に応え、毎年、新入社員及び青年社員を対象にした講習会を開催し、本年は60回を迎えることになりました。この間、受講者も4,000名を超え好評を得て、全国各地より多数の参加をいただいております。
なにとぞ貴社の温かいご協力を賜わりますようお願い申し上げます。

令和4年9月

資 格

木材建材関係会社の社員や、目的及び趣旨に賛成する方なら
どなたでもお申し込みいただけます。（年齢・経験・性別は問いません）

開 催 日

令和4年 10月19日（水）の1日間（バス見学）

※昼食を用意いたします。

※10月19日（水）は午前8時20分までに、

木材会館（新木場）7階大ホール（江東区新木場1-18-8）に集合してください。

受 講 料

受講者1名あたり5,000円（受講料は、当日朝受け付けます）

※昼食・バス代・保険料などすべて含む

バス見学の見どころ （バス見学 午前8時30分～午後5時30分）

□ 見学予定場所

- 木材・合板博物館・・・必見！「ベニアレース」
- （株）梶本銘木店・・・世界の優良銘木展示場
- 細田木材工業（株）・・・不燃加工、デッキ材、塗装の設備
- 三幸林産（株）・・・多彩な加工機と次世代型低温乾燥機
- 東京中央木材市場・・・記念市で木材の「競り」の見学
- 木材会館（新木場）・・・1,000 m³以上の国産材を使用した建物

受講申込期間  10月3日（月）まで

受講申込方法

申込書に所定事項を記入し、最寄の下記申込場所にFAXを送るか、または申込書持参の上、お申し込み願います。
尚、定員40名を満了した場合、締切りとさせていただきます。

東京木材青年クラブ（江東区新木場2-5-3 TEL：03-3521-8701 FAX：03-3521-8708 担当：細田木材工業（株） 江川）
東京木材問屋協同組合（江東区新木場1-18-8 TEL：03-5534-3111 FAX：03-5534-7711）

主催 東京木材問屋協同組合・東京木材青年クラブ

後援 新東京木材商業協同組合・東京新宿木材市場協栄会・東京都銘木青年会

参加した 皆さんの 声

株梶本銘木店

一階、二階には京都の数寄屋師による本格茶室『木楽庵』が建ち、『二間続きの和室』も常設している会社です。最近では見る機会のすくなくなった和の空間を”見て触れて感じる”ことのできる場所です”三階の銘木展示場では、床柱・大黒柱・

天然木・一枚板・皮付きの自然木(丸太)など、ずらりと並んでいて圧巻です。滅多にない『如麟空』という杢目を持ったケヤキの盤材や、なかなか普段は目にする事の珍しい種類の銘木が一度に見られます。一見の価値あり!!です。



細田木材工業株

東京都内ではここにしかない、不燃木材設備のある木材加工工場です。不燃木材は、薬液を注入し、人工乾燥させて作ります。細田木材では、不燃処理・人乾・モルダー加工・塗装仕上げまでが自社で行えます。不燃木材についてと、塗装工場をメインにご覧いただきます。また、国産材を使った木のホワイトボード「きえすぎくん」を体験して頂きます。

東京中央木材市場株

当日は、記念市「株吉野 ケヤキ材展」を開催しております。一丁一丁の価値ある材を、一番高値を出した人が買う事が出来る「競り」を見学する事が出来ます。



三幸林産株

限られた工場スペースを有効活用するため、様々な工夫を凝らし、少量多品種を効率よく作る様子を要チェック。木材の特性を利用した低温乾燥機を実際に肌で感じると、乾燥工程がより理解できるかも。

令和4年1月 江東ブランドに認定

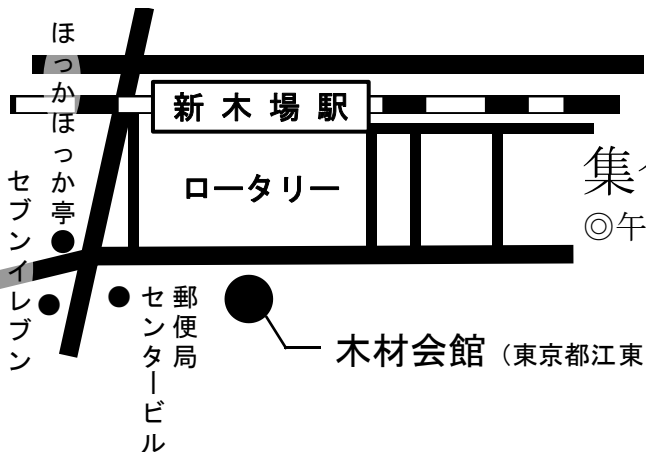
木材合板・博物館

木材・合板博物館の目玉「ロータリーベニヤレーズ」は、直径約20cmの間伐材ヒノキ丸太からでもベニヤ(単板)を作ることができる、画期的なマシンです。また、日本の合板の生みの親「浅野吉次郎」コーナーも必見!ぜひじっくり御覧ください。



集合場所のごあんない

◎午前8時20分までに集合してください



木材会館 (東京都江東区新木場1-18-8 7階大ホール)

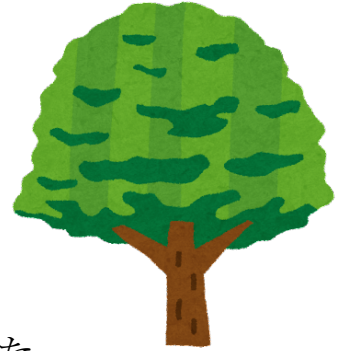
—新型コロナウイルス対策について—



本講習会では新型コロナウイルス感染症予防への対策を講じておりますが、参加者の皆様でも予防を徹底した上での参加をお願いいたします。

なお、講習会当日に下記に該当する事項がある場合は、参加をご遠慮ください。

- ① 本人または同居家族がコロナに感染した
- ② 本人に発熱、咳等の風邪症状がある
- ③ 同居家族に発熱、咳等の風邪症状がある
- ④ 本人または同居家族が PCR 検査を受けることとなった
- ⑤ 本人または同居家族が濃厚接触者となった



講習会当日の対策としまして、

- ① バスの乗車口にアルコール消毒液をご用意いたします
- ② バス内では間隔は開けずにご着席頂きますが、換気の為窓を開けさせていただきます
- ③ 見学の際は出来る限り他の受講者様との間隔をあけて頂きますようお願い申し上げます

なお、講習会開催後に受講者の方が新型コロナウイルスに罹患したことが発覚した場合、大変恐縮ですが他の受講者様・企業のご担当者様への連絡は致しかねますので何卒ご了承ください

